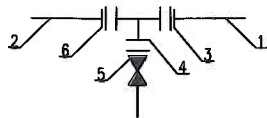
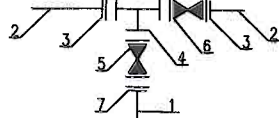


Schemat węzła W47



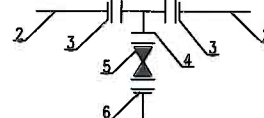
- 1 - proj. sieć wodociągowa PE100 Ø160x14,6;
- 2 - istniejąca sieć wodociągowa PCVØ160;
- 3 - kotłownik z żeliwa sferoidalnego do rur PE DN150/160;
- 4 - trójnik z żeliwa sferoidalnego DN150/80;
- 5 - istniejąca zasuwka hydrantowa;
- 6 - kotłownik z żeliwa sferoidalnego do rur PVC DN150/160.

Schemat węzła W50



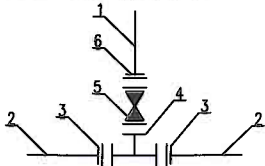
- 1 - proj. sieć wodociągowa PE100 Ø63x5,8;
- 2 - proj. sieć wodociągowa PE100 Ø160x14,6;
- 3 - kotłownik z żeliwa sferoidalnego do rur PE DN150/160;
- 4 - trójnik z żeliwa sferoidalnego DN150/65;
- 5 - zasuwka z żeliwa sferoidalnego DN65;
- 6 - zasuwka z żeliwa sferoidalnego DN150;
- 7 - kotłownik z żeliwa sferoidalnego do rur PE DN65/63.

Schemat węzła W54



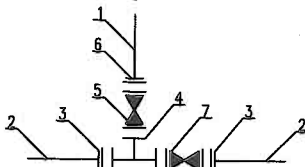
- 1 - proj. sieć wodociągowa PE100 Ø63x5,8;
- 2 - proj. sieć wodociągowa PE100 Ø160x14,6;
- 3 - kotłownik z żeliwa sferoidalnego do rur PE DN150/160;
- 4 - trójnik z żeliwa sferoidalnego DN150/65;
- 5 - zasuwka z żeliwa sferoidalnego DN65;
- 6 - kotłownik z żeliwa sferoidalnego do rur PE DN150/160.

Schemat węzła W57



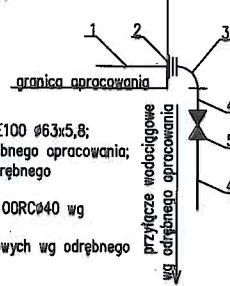
- 1 - proj. sieć wodociągowa PE100 Ø63x5,8;
- 2 - proj. sieć wodociągowa PE100 Ø160x14,6;
- 3 - kotłownik z żeliwa sferoidalnego do rur PE DN150/160;
- 4 - trójnik z żeliwa sferoidalnego DN150/65;
- 5 - zasuwka z żeliwa sferoidalnego DN65;
- 6 - kotłownik z żeliwa sferoidalnego do rur PE DN150/160.

Schemat węzła W59



- 1 - proj. sieć wodociągowa PE100 Ø63x5,8;
- 2 - proj. sieć wodociągowa PE100 Ø160x14,6;
- 3 - kotłownik z żeliwa sferoidalnego do rur PE DN150/160;
- 4 - trójnik z żeliwa sferoidalnego DN150/65;
- 5 - zasuwka z żeliwa sferoidalnego DN65;
- 6 - kotłownik z żeliwa sferoidalnego do rur PE DN 65/63;
- 7 - zasuwka z żeliwa sferoidalnego DN150.

Schemat węzła Zd10;



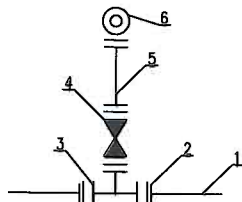
- 1 - proj. sieć wodociągowa PE100 Ø63x5,8;
- 2 - redukcja Ø63/40 wg odrębnego opracowania;
- 3 - kalana prosta DN40 wg odrębnego opracowania;
- 4 - przyłącze wodociągowe PE100RCØ40 wg odrębnego opracowania;
- 5 - zasuwka do przyłączy domowych wg odrębnego opracowania.

Schemat węzła Zd6; Zd7; Zd8; Zd9



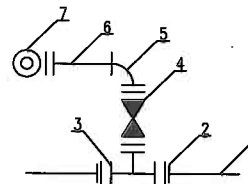
- 1 - proj. sieć wodociągowa PE100 Ø63x5,8;
- 2 - redukcja Ø63/40 wg odrębnego opracowania;
- 3 - przyłącze wodociągowe PE100RCØ40 wg odrębnego opracowania;
- 4 - zasuwka do przyłączy domowych wg odrębnego opracowania.

Schemat węzła: W49; W51; W52; W58; W60; W61



- 1 - proj. sieć wodociągowa PE100 Ø160x14,6L13;
- 2 - kotłownik z żeliwa sferoidalnego do rur PE DN150/160;
- 3 - trójnik z żeliwa sferoidalnego DN150/80;
- 4 - zasuwka z żeliwa sferoidalnego DN80;
- 5 - króćciec dwukotłownikowy z żeliwa sferoidalnego DN80; L= 1,0m;
- 6 - hydrant nadziemny DN80 z podwójnym zamknięciem.

Schemat węzła W53; W55; W56



- 1 - proj. sieć wodociągowa PE100 Ø160x14,6;
- 2 - kotłownik z żeliwa sferoidalnego do rur PE DN150/160;
- 3 - trójnik z żeliwa sferoidalnego DN150/80;
- 4 - zasuwka z żeliwa sferoidalnego DN80;
- 5 - hak kotłownikowy 90 z żeliwa sferoidalnego DN80;
- 6 - króćciec dwukotłownikowy z żeliwa sferoidalnego DN80; L= 1,0m;
- 6 - hydrant nadziemny DN80 z podwójnym zamknięciem.

STAROSTWO POWIATOWE
w Świdniku
21-047 Świdnik, ul. Niepodległości 13
tel. 81 468 70 70, fax 81 468 71 12
(1)

Nazwa inwestycji: Budowa sieci wodociągowej w miejscowości Dominów, gmina Mełgiew.		Branża: sanitarna	
Inwestor: Gminne Przedsiębiorstwo Komunalne Mełgiew Sp. z o.o. ul. Partyzancka 42, 21-007 Mełgiew		Data 05.2019 r.	
Wykonawca: K 30 Sp. z o.o. ul. Kielecka 30/5, 02-530 Warszawa e-mail: biuro@k30.com.pl tel. 570 009 455, 664 566 191 NIP: 512-37-41-007			
Funkcja	Imię i Nazwisko	Uprawnienia	Podpis
Projektant	mgr inż. Waldemar Walkowiak	LUB/0099/PWBS/16 bez ograniczeń w sferze instalacji i urządzeń cieplnych, wentylacyjnych, gazowych, wodociągowych i kanalizacyjnych	
Sprawdzający	mgr inż. Monika Robak	LUB/0068/PWBS/17 bez ograniczeń w sferze instalacji i urządzeń cieplnych, wentylacyjnych, gazowych, wodociągowych i kanalizacyjnych	
Asystent projektanta	mgr inż. Małgorzata Bodzak		
	mgr inż. Łukasz Pawiński		
Nazwa rysunku	Schematy węzłów- Etap V	Skala	Nr rysunku 6.14

str. 53